

BRUKERVEILEDNING GT-1C7W-L

Skjermen for stasjonen er en berøringsskjerm. Du kan enkelt trykke på ikonene eller knappene som vises på skjermen. Følgende er eksempler på vanlige skjermbilder og ikoner.

* Skjermbildene og ikonene som vises kan variere avhengig av enhetene som er koblet til dette systemet.

MENY-skjermbilde

Dette skjermbildet vises når skjermen slås på.

Vises når ringetonen er satt til lydløs.

Opptaksliste

Trykk for å spille av innspillinger.

* Dette ikonet blinker når det er en innspilling som ikke har blitt spilt av enda.

Varsel

Trykk på for å vise varslingslisten.

* Dette ikonet blinker når et nytt varsel har kommet.

Angi hvorvidt mobile enheter skal kunne motta anrop fra dørstasjonen eller vaktapparatet.

Av

Trykk for å slå av skjermen.

Alternativ

Trykk for å aktivere den tilkoblede eksterne enheten.

* Avhengig av innstillingene, kan det hende at dette ikonet ikke vises.

Trykk for å ringe vaktapparatet.


* Avhengig av innstillingene, kan det hende at dette ikonet ikke vises.


Anrop med legefunksjon

Trykk for å aktivere eller deaktivere anrop med legefunksjon.

* Avhengig av innstillingene, kan det hende at dette ikonet ikke vises.

Vises når et mikroSDHC-kort er installert og tilgjengelig.

*  vil vises mens en lese- eller skriveoperasjon utføres på et mikroSDHC-kort. Ikke fjern mikroSDHC-kortet mens dette ikonet vises. Ellers kan dataene skades.

*  vil vises når et mikroSDHC-kort som ikke samsvarer er installert.

Indikerer Wi-Fi-signalstyrken når stasjonen er koblet til nettverket.

Indikerer antall mobile enheter som er registrert på stasjonen.

Høreapparatikon (*1)
(Kun GT-1C7W-L)

Overvåk

Trykk for å overvåke dørstasjonen.

Gjeldende dato og klokkeslett

Ved å trykke på dette kan du angi gjeldende dato og klokkeslett.


Innstillinger

Trykk for å konfigurere innstillingene

(1*): Denne stasjonen sender ut et elektromagnetisk felt for høreapparater utstyrt med T-modus for å produsere tydelig lyd.

Under kommunikasjon med dørstasjonen

Trykk for å ta opp videoen som vises i øyeblikket.

*  vil lyse rødt under opptak.

Trykk for å konfigurere skjermens lysstyrke, mottaksvolum osv.

Alternativ

Trykk for å aktivere en tilkoblede ekstern enhet.

Trykk for å bytte visningsmodusen mellom zoom og vidvinkel.

Trykk for å besvare et anrop.

Døråpner

Trykk for å låse opp døren ved dørstasjonen.

Navigasjonsknapper


Trykk for å gå tilbake til forrige skjermbilde eller angre siste handling.

Trykk for å gå tilbake til forrige side.

Trykk for å gå til neste side.

Trykk for å gå til MENY-skjermbildet.

Trykk for å bruke eller bekrefte.

*  (sletter alle opptak) vil vises når opptakslisten vises.

MERK:

SE BRUKERMANUALEN FOR MER INFORMASJON
<https://www.aiphone.net/support/software-documents>


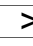


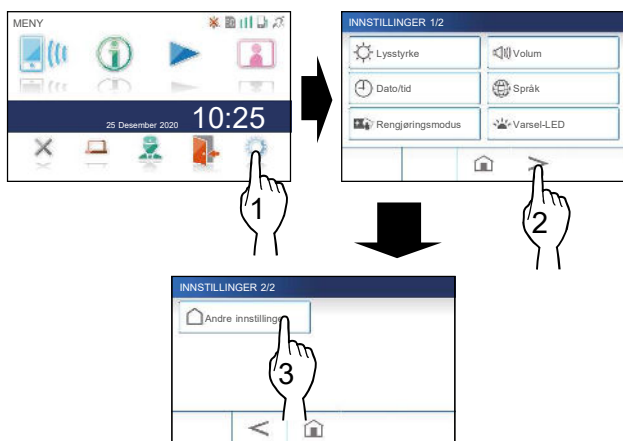
Koble til stasjonen med Wi-Fi

Det finnes to tilkoblingsmetoder.


- Automatisk tilkobling (WPS) Se brukermanualen
- Manuelt oppsett
 - Wi-Fi (søk etter SSID)
 - Wi-Fi (manuelt oppsett) Se brukermanualen
 - IP-adresse Se brukermanualen


Koble til ved hjelp av søke etter SSID

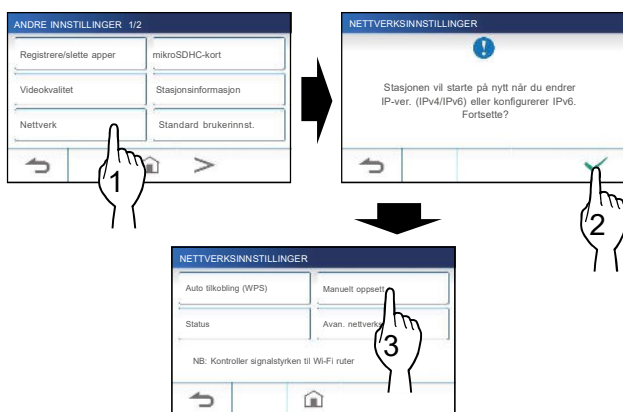
- 1 Fra MENY-skjermbildet trykker du på  → 
→ **Andre innstillinger**.



Et bekreftesskjerm bilde vil vises.

- 2 For å fortsette å konfigurere innstillingene trykker du på .

- 3 Trykk på **Nettverk** → 
→ **Manuell oppsett**.

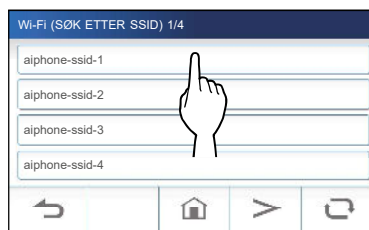



- 4 Trykk på **Wi-Fi (Søk etter SSID)**.




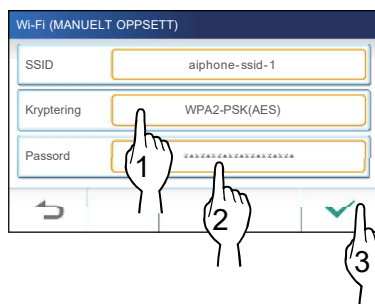
Resultatet av SSID-søket vil vises.


- 5 Velg SSID.



* Hvis SSID-er ikke vises, trykker du på  for å oppdatere. GT-1C7W-L krever 2.4GHZ Bånd, sjekk at dette er aktivert i ruterens.

- 6 Velg krypteringsmetode, skriv inn passord, og trykk deretter på .



Trykk på  for å gå tilbake til skjerm bildet MANUELT OPPSETT.

Koble til mobiltelefonen til samme Wi-Fi-ruter

Ved registrering av en mobil enhet, må mobiltelefon og svarapparat være tilknyttet samme Wi-Fi-ruter. (2,4 GHz bånd)

Registrerer en mobiltelefon til stasjonen


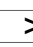
MERK:

- Kontroller at den mobile enheten er koblet til Wi-Fi-nettverket.
- Skjerm bildene i denne bruksanvisningen kan avvike fra det faktiske produktet.
- Et bekreftesskjerm bilde kan vises under registrering eller etter registrering. Les innholdet nøye og trykk på "Godtar". Kan ikke motta anrop på intercom-appen uten bekreftelse.
- Når du registrerer den første mobile enheten, er plasseringsinnstillingen nødvendig.


Laste ned appen til den mobile enheten



Betjening på svarapparatet

- 1 Fra MENY-skjerm bildet trykker du på  → 
→ **Andre innstillinger**.

Et bekreftesskjerm bilde vil vises.

- 2 For å fortsette å konfigurere innstillingene, trykker du på .

- 3 Trykk på **Registrere/slette apper**
→ **App QR-kode**.

Informasjon for appen AIPHONE Type GT vises på skjermen.

Betjening på mobil enhet

4 Søk etter "AIPHONE Type GT" og last ned AIPHONE Type GT.

Last ned fra følgende:

- iOS-enhet: App Store
- Android-enhet: Google Play

- * App Store er varemerke for Apple Inc. i USA og/eller andre land.
- * Google Play er varemerke for Google Inc. i USA og/eller andre land.

Registrerer en mobil enhet til stasjonen

Betjening på mobil enhet

1 Kjør AIPHONE Type GT fra ikonet på startskjermbildet .



2 Tillat at denne appen sender varsler.

3 Angi visningspråket.

Velg språk ved å trykke på skjermen.

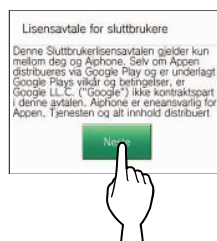


4 Les lisensavtalen nøye, og trykk på **Godtar**.



- * Kan ikke bruke intercom-appen uten godkjenning.

5 Les skjermbildet for Lisensavtale for sluttbrukere nøye, og trykk på **Neste**.



Betjening på svarapparatet

6 Fra MENY-skjermbildet trykker du på **Andre innstillinger**.

Et bekreftelsesskjerm bilde vil vises.

7 For å fortsette å konfigurere trykker du på **✓**.

8 Trykk på **Registrere/slette apper** → **Registrere apper**.

9 Trykk på ditt område, og trykk på **✓**.



- * Et annet område vil bli vist på neste side. Trykk på **>** eller **<** for å endre siden.

- * Når du registrerer den andre og påfølgende mobile enheten, er plasseringsinnstillingen unødvendig.

10 Velg **Godtar** eller **Godtar ikke** og trykk på **✓**.



- * AIPHONE Type GT kan ikke brukes uten lisensavtalene for sluttbrukere.

Den følgende meldingen vil vises.

Les meldingen, og fortsett til betjening av den mobile enheten.



- * Ved retur til skjermbildet for registrere/slette apper, trykker du på **←**.

Betjening på mobil enhet

11 Trykk på **Start**.



Engangspassordet vil vises på svarapparatet.

Dersom følgende feilmelding vises

Du må registrere den mobile enheten manuelt til svarapparatet som følger.

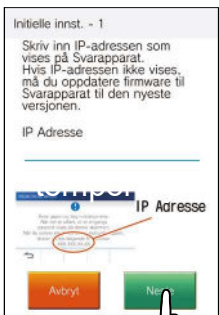
1 Trykk på **OK** for å lukke feilmeldingen.



2 Fjern merket i avkrysningsruten og trykk på **Start**.



3 Skriv inn IP-adressen som vises på svarapparatets skjerm i trinn 10, og trykk på **Neste**.



Bekreftelse på svarapparatet

12 Engangspassord vil vises.



Engangspassord Utløpstid

Betjening på mobil enhet

13 Skriv inn engangspassordet som vises på skjermen til stasjonen innen utløpstiden og trykk på **Neste**.



14 Skriv inn brukernavnet til den mobile enheten og trykk på **Registrer**.

Navnet er begrenset til 12 tegn.



15 Følg instruksjonene på skjermen.

"Initiell innstilling er angitt." vises når registreringen er vellykket.

16 Prøv å motta et anrop fra dørstasjon.

- Hvis du vil utføre en operasjonsbekreftelse etter at registreringen er fullført, går du først tilbake til MENY-skjermbildet.
- Du finner mer informasjon om bruk av appen og detaljerte innstillinger i instruksjonene som fulgte med appen.
- For å registrere en annen mobil enhet, gjenta prosessen fra trinn 1, Side 3.